



ALOIS LAGEDER

1823

Der Jahrgang 2009 im Weingut Alois Lageder

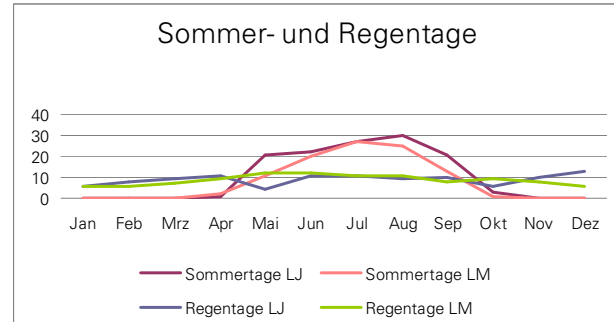
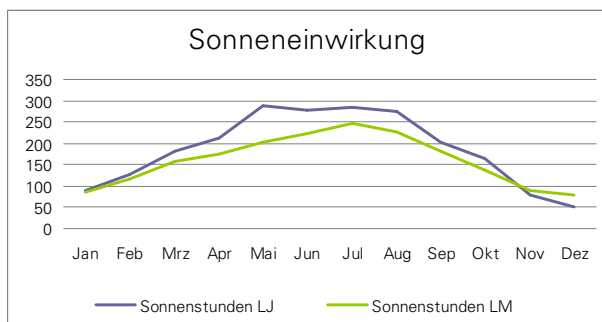
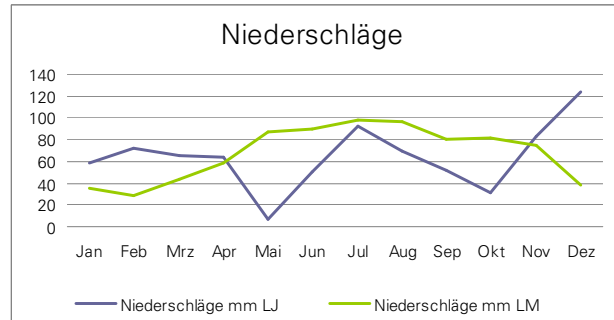
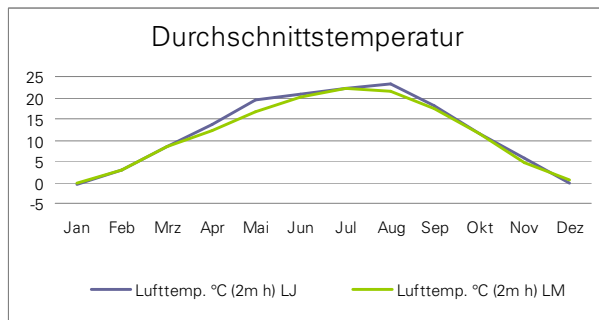
„In meiner Erinnerung gibt es nur ganz wenige Jahre, in denen sich das Wetter so wunschgemäß über das ganze Jahr hinweg entwickelte wie 2009“, sagt Alois Lageder. „Die Verkostung der ersten Weine lässt uns auf große Qualitäten erwarten. Die Weine zeigen sich mit sortentypischem Bouquet, am Gaumen körper- und extraktreich, ausgewogen und vielschichtig.“

Mit einer dicken Schneedecke in den Weinbergen startete das Jahr optimal und brachte auch im weiteren Verlauf ideale klimatische Bedingungen. Es gab keine Winterkälteschäden zu verzeichnen und die Feuchtigkeit im Boden begünstigte das wiedererwachende Leben der Reben. Der Austrieb begann in den ersten Apriltagen und verlief in allen Weingärten schön und gleichmäßig. Der außerordentlich trockene und warme Mai sorgte für eine frühe und schnelle Blüte. Die Sommermonate brachten hohe Durchschnittstemperaturen, das Beerenwachstum ging schnell voran. Zu beklagen waren einzig Hagelschäden Anfang Juli in unserem Weingut Römigberg am Kalterer See. Der August verlief erneut mit vielen sonnigen, jedoch nicht extrem heißen Tagen und gab deshalb dem Reifeprozess einen kräftigen Schub. So konnten wir schon ab 25.8. mit der Ernte der weißen Sorten beginnen. Das Lesegut zeigte sich von bester Güte, bei kompletter physiologischer Reife wiesen die Trauen sehr gute Zuckergehalte und gute Säurewerte auf. Ein warmer und sonniger September begünstigte die Rotweinernte.

„Die biodynamische Wirtschaftsweise hat sich auf die Qualität des Leseguts sehr gut ausgewirkt“, fasst Alois Lageder zusammen. „Wir haben einen potentiellen Spitzenjahrgang im Keller liegen, mit sehr vollen, harmonischen Weinen sowohl bei den Weißen als auch bei den Roten.“

Vegetation: ab 10. April
Blüte: ab 24. Mai
Traubenfärbung: ab 25. Juli
Lese: von 25.08 bis 1.10.
Blüte – Lese: 93 Tage

Menge (Vergleich langjähriges Mittel):
Weiße weine kleinere Rotweine mittlere
Bewertung:
Weiße weine 5 Rotweine 5
(3 mittel, 4 gut, 5 sehr gut, 6 ausgezeichnet)



LJ = laufendes Jahr LM = langjähriges Mittel